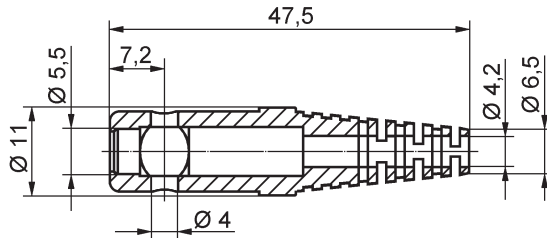
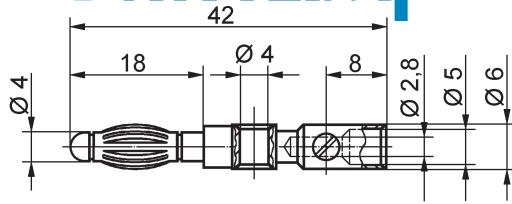


# SCHÜTZINGER – mit Sicherheit!



## Federkorbstecker

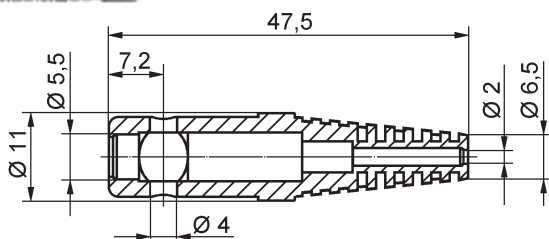
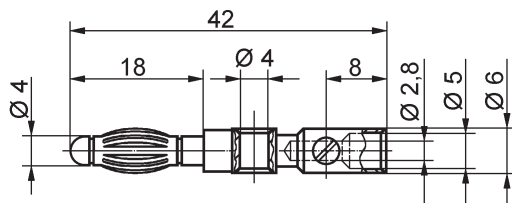
- gerade, mit Schraubanschluss bis 2,5 mm<sup>2</sup> Leitungsquerschnitt
- mit Quersteckbuchse
- mit Griffhülse, unmontiert

### Best.-Nr. FK 8 S / ..(Farbe)

- Kontaktteile **vernickelt**
- Griffhülse TPE (Evoprene)
- für Leitungsquerschnitt bis **2,5 mm<sup>2</sup>**
- für Leitungsdurchmesser bis **4 mm**
- Farben:** siehe Tabelle
- andere Farben auf Anfrage

### Best.-Nr. FK 8 S AU / ..(Farbe)

- wie oben, jedoch Kontaktteile **vergoldet**
- Farben:** siehe Tabelle
- andere Farben auf Anfrage



## Federkorbstecker

- gerade, mit Schraubanschluss bis 0,5 mm<sup>2</sup>
- mit Quersteckbuchse
- mit Griffhülse, unmontiert

### Best.-Nr. FK 82 S / ..(Farbe)

- Kontaktteile **vernickelt**
- Griffhülse TPE (Evoprene)
- für Leitungsquerschnitt bis **0,5 mm<sup>2</sup>**
- für Leitungsdurchmesser bis **2 mm**
- Farben:** siehe Tabelle
- andere Farben auf Anfrage

### Best.-Nr. FK 82 S AU / ..(Farbe)

- wie oben, jedoch Kontaktteile **vergoldet**
- Farben:** siehe Tabelle
- andere Farben auf Anfrage

Ø 4

Allgemeine Angaben			Technische Daten				
Best.-Nr.	Griffhülse für Leitung	Farben					
			Anschluss	Durchgangswiderstand	Bemessungsspannung	Bemessungsstrom	Temperatur-Einsatzbereich
<b>FK 8 S / ..(Farbe)</b> Kontaktteile vernickelt	Ø 4 mm	schwarz rot	Schrauben bis 2,5 mm <sup>2</sup>	3 mΩ	30 V <sub>AC</sub> 60 V <sub>DC</sub>	32 A	- 30 °C ... + 110 °C
<b>FK 8 S AU / ..(Farbe)</b> Kontaktteile vergoldet	Ø 4 mm	blau gelb grün	Schrauben bis 2,5 mm <sup>2</sup>	3 mΩ	30 V <sub>AC</sub> 60 V <sub>DC</sub>	32 A	- 30 °C ... + 110 °C
<b>FK 82 S / ..(Farbe)</b> Kontaktteile vernickelt	Ø 2 mm	grau violett weiß	Schrauben bis 0,5 mm <sup>2</sup>	3 mΩ	30 V <sub>AC</sub> 60 V <sub>DC</sub>	10 A	- 30 °C ... + 110 °C
<b>FK 82 S AU / ..(Farbe)</b> Kontaktteile vergoldet	Ø 2 mm	braun	Schrauben bis 0,5 mm <sup>2</sup>	3 mΩ	30 V <sub>AC</sub> 60 V <sub>DC</sub>	10 A	- 30 °C ... + 110 °C

andere Farben und Kontaktoberflächen auf Anfrage